



LES FRANÇAIS & L'INTELLIGENCE ARTIFICIELLE

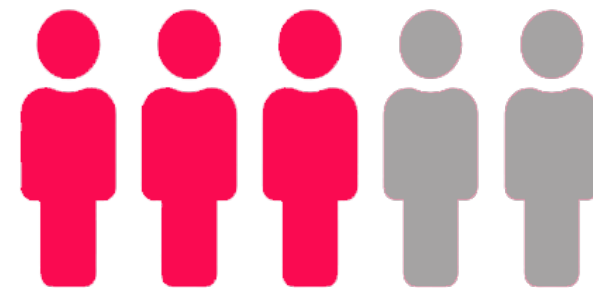
AI

ARTIFICIAL
INTELLIGENCE

LES JEUDIS DE LA RETAIL TECH | 16.11.23

“opinionway”

LES CHIFFRES
CONSOMMATEURS
DU MOIS





LA MÉTHODOLOGIE DE L'ENQUÊTE



Echantillon de **1007 personnes représentatif** de la population française âgée de 18 ans et plus.

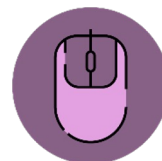
L'échantillon a été constitué selon la **méthode des quotas**, au regard des critères de sexe, d'âge, de catégorie socioprofessionnelle, de catégorie d'agglomération et de région de résidence.



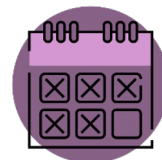
OpinionWay a réalisé cette enquête en appliquant les procédures et règles de la **norme ISO 20252**



Les résultats de ce sondage doivent être lus en tenant compte des marges d'incertitude : 1,5 à 3 points au plus pour un échantillon de 1000 répondants.



L'échantillon a été interrogé par **questionnaire auto-administré en ligne sur système CAWI** (Computer Assisted Web Interview).



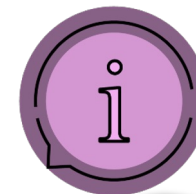
Les interviews ont été réalisées **les 8 et 9 novembre 2023**.

Pour les remercier de leur participation, les panélistes ont touché des incentives ou ont fait un don à l'association proposée de leur choix.

Toute publication totale ou partielle doit impérativement utiliser la mention complète suivante :

« Sondage OpinionWay pour la Retail Tech »

et aucune reprise de l'enquête ne pourra être dissociée de cet intitulé.





LES PERCEPTIONS DE L'EFFET DE L'IA SUR LA SOCIÉTÉ

L'intelligence artificielle va fondamentalement changer la société française



36%

L'intelligence artificielle va être une autre technologie parmi tant d'autres



54%

L'intelligence artificielle n'aura pas un grand impact sur la société



8%

NSP

2%

QUESTION 1. Quelle opinion se rapproche le plus de la vôtre ?
Question posée à l'ensemble de l'échantillon, soit 1007 personnes





LES PERCEPTIONS DE L'EFFET DE L'IA SUR LA SOCIÉTÉ

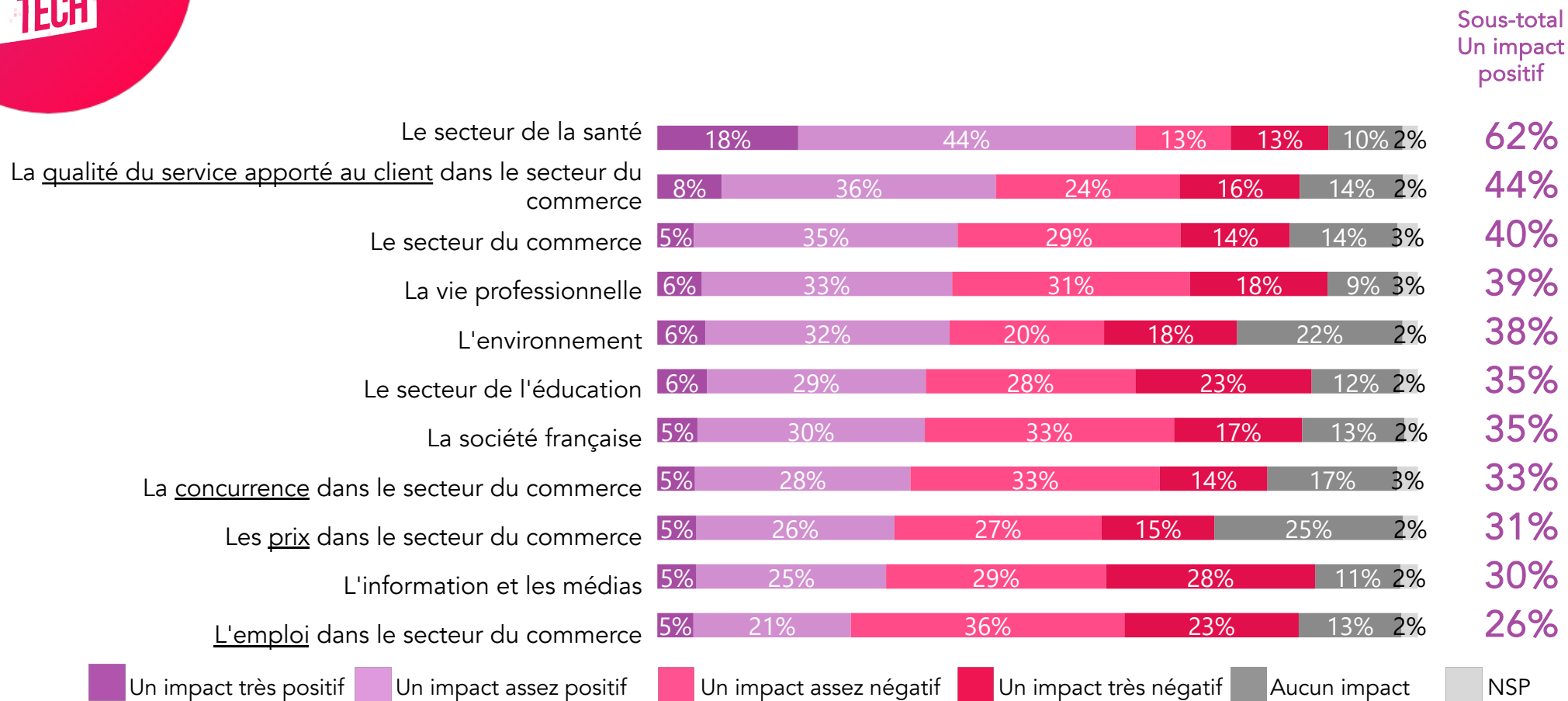
| | % Total | Sexe | | Âge | | | | | Statut | | |
|---|------------|-------|-------|------------|------------|-----------|------------|----------------|------------|------|---------|
| | | Homme | Femme | 18-24 ans | 25-34 ans | 35-49 ans | 50-64 ans | 65 ans et plus | CSP+ | CSP- | Inactif |
| L'intelligence artificielle va fondamentalement changer la société française | 36% | 38% | 34% | 38% | 41% | 32% | 39% | 34% | 39% | 36% | 33% |
| L'intelligence artificielle va être une autre technologie parmi tant d'autres | 54% | 55% | 54% | 51% | 44% | 54% | 53% | 62% | 52% | 52% | 58% |
| L'intelligence artificielle n'aura pas un grand impact sur la société | 8% | 4% | 11% | 9% | 14% | 11% | 7% | 3% | 8% | 10% | 7% |

QUESTION 1. Quelle opinion se rapproche le plus de la vôtre ?
Question posée à l'ensemble de l'échantillon, soit 1007 personnes





LES IMPACTS DE L'IA PAR SECTEUR



QUESTION 2. Diriez-vous que l'intelligence artificielle va avoir un impact positif, un impact négatif ou aucun impact sur chacun des aspects suivants en France dans les prochaines années ? Question posée à l'ensemble de l'échantillon, soit 1007 personnes





LES IMPACTS DE L'IA PAR SECTEUR

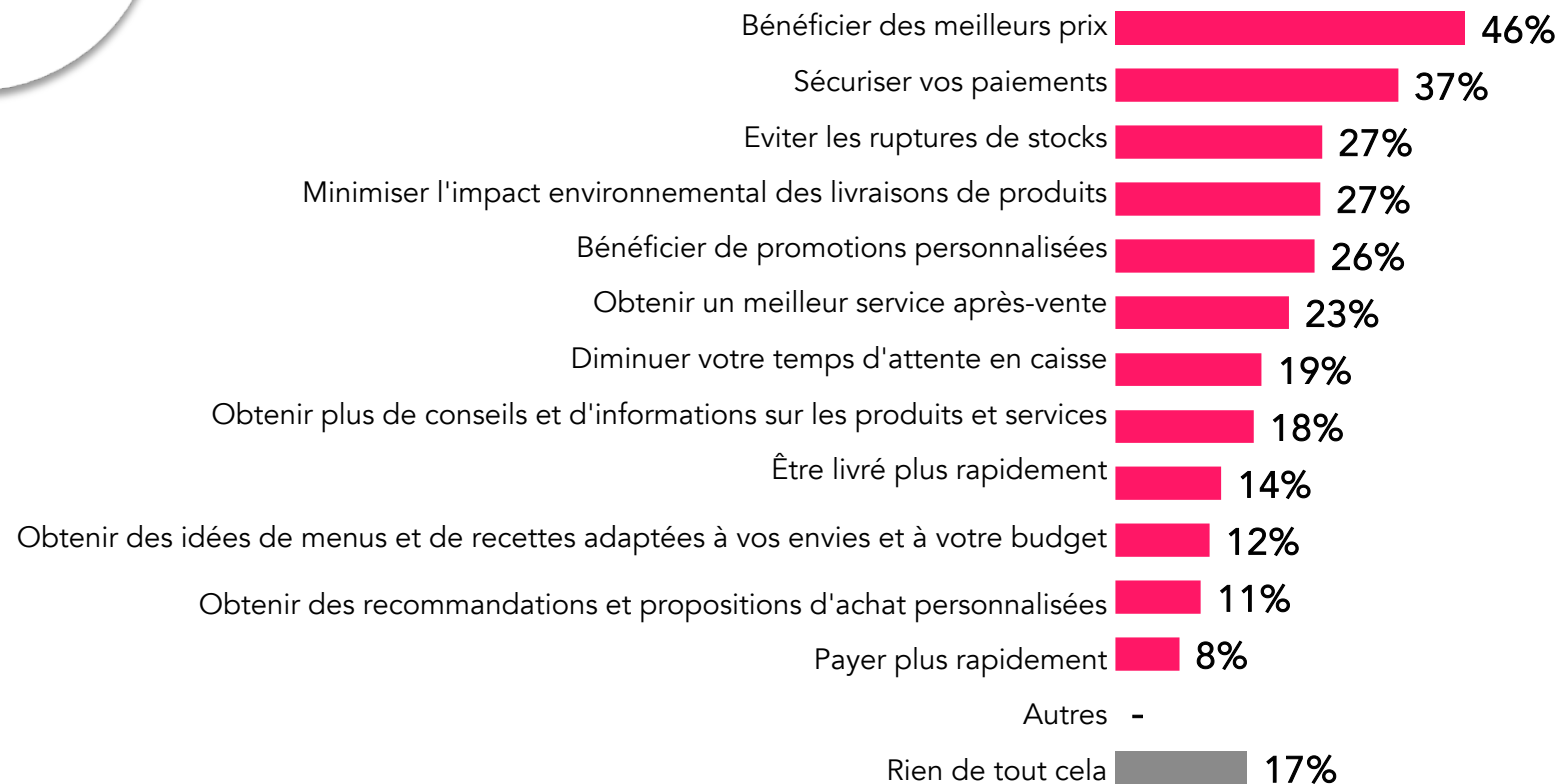
| | Sous-total Un impact positif | Sexe | | Âge | | | | | Statut | | |
|---|------------------------------------|-------|-------|--------------|--------------|--------------|--------------|-------------------|--------|------|---------|
| | | Homme | Femme | 18-24 ans | 25-34 ans | 35-49 ans | 50-64 ans | 65 ans et plus | CSP+ | CSP- | Inactif |
| Le secteur de la santé | 62% | 72% | 55% | 69% | 58% | 58% | 59% | 70% | 62% | 56% | 67% |
| La qualité du service apporté au client dans le secteur du commerce | 44% | 52% | 38% | 49% | 51% | 44% | 38% | 46% | 42% | 47% | 45% |
| Le secteur du commerce | 40% | 45% | 35% | 52% | 46% | 37% | 32% | 40% | 36% | 40% | 41% |
| La vie professionnelle | 39% | 43% | 36% | 54% | 44% | 40% | 27% | 40% | 38% | 36% | 41% |
| L'environnement | 38% | 44% | 34% | 40% | 43% | 36% | 35% | 41% | 33% | 40% | 40% |
| Le secteur de l'éducation | 35% | 43% | 29% | 41% | 34% | 33% | 30% | 42% | 30% | 37% | 38% |
| La société française | 35% | 41% | 30% | 55% | 39% | 31% | 27% | 36% | 33% | 33% | 39% |
| La concurrence dans le secteur du commerce | 33% | 39% | 28% | 39% | 41% | 32% | 23% | 37% | 33% | 32% | 35% |
| Les prix dans le secteur du commerce | 31% | 37% | 26% | 39% | 40% | 35% | 21% | 28% | 29% | 31% | 32% |
| L'information et les médias | 30% | 34% | 27% | 34% | 35% | 27% | 25% | 32% | 27% | 33% | 30% |
| L'emploi dans le secteur du commerce | 26% | 30% | 20% | 36% | 36% | 24% | 18% | 24% | 22% | 30% | 25% |

QUESTION 2. Diriez-vous que l'intelligence artificielle va avoir un impact positif, un impact négatif ou aucun impact sur chacun des aspects suivants en France dans les prochaines années ? Question posée à l'ensemble de l'échantillon, soit 1007 personnes





LES ATTENTES EN MATIÈRE D'IA POUR FACILITER L'ACTE D'ACHAT



83%
Au moins une
attente

QUESTION 3. Si l'intelligence artificielle pouvait faciliter votre quotidien lors de vos achats de produits ou de services, en magasin ou sur internet, que souhaiteriez-vous en priorité ? Cinq réponses possibles, total supérieur à 100% / Question posée à l'ensemble de l'échantillon, soit 1007 personnes





LES ATTENTES EN MATIÈRE D'IA POUR FACILITER L'ACTE D'ACHAT

| | % Total | Sexe | | Âge | | | | | Statut | | |
|---|---------------|-------|-------|-----------|-----------|-----------|-----------|----------------|--------|------|---------|
| | | Homme | Femme | 18-24 ans | 25-34 ans | 35-49 ans | 50-64 ans | 65 ans et plus | CSP+ | CSP- | Inactif |
| Bénéficier des meilleurs prix | 46% | 48% | 44% | 47% | 38% | 50% | 45% | 46% | 47% | 45% | 45% |
| Sécuriser vos paiements | 37% | 37% | 37% | 28% | 28% | 35% | 40% | 44% | 33% | 33% | 43% |
| Eviter les ruptures de stocks | 27% | 29% | 24% | 25% | 25% | 30% | 22% | 30% | 23% | 27% | 28% |
| Minimiser l'impact environnemental des livraisons de produits | 27% | 26% | 28% | 32% | 24% | 24% | 29% | 28% | 27% | 24% | 29% |
| Bénéficier de promotions personnalisées | 26% | 26% | 26% | 26% | 29% | 29% | 26% | 22% | 26% | 29% | 24% |
| Obtenir un meilleur service après-vente | 23% | 24% | 21% | 21% | 19% | 19% | 24% | 27% | 19% | 20% | 28% |
| Diminuer votre temps d'attente en caisse | 19% | 20% | 18% | 23% | 22% | 23% | 15% | 16% | 20% | 20% | 18% |
| Obtenir plus de conseils et d'informations sur les produits et services | 18% | 22% | 14% | 21% | 14% | 15% | 15% | 25% | 15% | 15% | 23% |
| Être livré plus rapidement | 14% | 14% | 14% | 17% | 20% | 15% | 13% | 9% | 14% | 16% | 11% |
| Obtenir des idées de menus et de recettes adaptées à vos envies et à votre budget | 12% | 13% | 12% | 24% | 15% | 16% | 8% | 7% | 16% | 13% | 9% |
| Obtenir des recommandations et propositions d'achat personnalisées | 11% | 16% | 7% | 12% | 12% | 10% | 8% | 14% | 13% | 10% | 11% |
| Payer plus rapidement | 8% | 10% | 6% | 12% | 10% | 9% | 8% | 6% | 9% | 11% | 6% |
| Autres | <1% | - | - | - | 1% | - | - | 1% | - | - | 1% |
| Rien de tout cela | 17% | 14% | 20% | 14% | 12% | 14% | 21% | 21% | 14% | 19% | 18% |

QUESTION 3. Si l'intelligence artificielle pouvait faciliter votre quotidien lors de vos achats de produits ou de services, en magasin ou sur internet, que souhaiteriez-vous en priorité ? Cinq réponses possibles, total supérieur à 100% / Question posée à l'ensemble de l'échantillon, soit 1007 personnes





CONTACTS PRESSE



La Retail Tech
Mike Hadjadj
Co-initiateur

94, rue Marius AUFAN
92300 Levallois-Perret

+33 6 27 30 52 08

mike@iloveretail.fr

www.laretailtech.com

[@MikeHadjadj](https://twitter.com/MikeHadjadj)

OpinionWay

Frédéric Micheau
Directeur général adjoint

15, place de la République
75003 Paris
AI
INTELLIGENCE

+33 1 81 81 83 00

fmicheau@opinion-way.com

www.opinion-way.com

[@FMicheau](https://twitter.com/FMicheau)



À TRÈS VITE !

laretailtech.com

LES JEUDIS DE LA RETAIL TECH

16.11.23

AI

ARTIFICIAL
INTELLIGENCE

